

# 德州市卫生健康委员会

---

## 关于做好 2019 年国家医师资格考试实践技能 考试网上缴费工作的通知

各县市区卫生健康局(社会事业管理部, 社会事务管理局), 市直有关医疗卫生机构:

2019 年医师资格考试实践技能考试缴费即将开始, 全省统一实行网上缴费, 时间为: 2019 年 4 月 1 日 (9:00) ——4 月 10 日 (23:00) 截止。每天 23:00 至次日凌晨 1:00 停止缴费, 其他时间正常缴费。请各县市区、各单位要及时通知辖区内各级各类医疗卫生单位及考生按规定时间缴费。逾期未缴纳的考生视为放弃报名, 本次缴费不开通补缴费。

2019 年医师资格考试的实践技能考试费严格按照《山东省物价局 山东省财政厅关于医师资格考试收费标准的复函》(鲁价费函〔2017〕2 号) 标准执行。

缴费网址: 国家医学考试网: <http://www.nmec.org.cn/>。

- 附件: 1、支付平台网上缴费系统缴费须知  
2、网上缴费 IE 浏览器设置操作手册

德州市卫生健康委

2019 年 3 月 27 日

---

## 附件 1

# 支付平台网上缴费系统缴费须知

为了您顺利完成缴费，请您仔细阅读以下内容：

1. **【如果可以正常选择银行进入银行网银缴费系统可忽略本条】**本系统仅支持 IE 内核浏览器（含 IE、360 浏览器等），请您按照页面上的**【IE 设置指南】**按照相关步骤设置您的浏览器。如设置完成后仍不生效，则需升级浏览器版本。
2. 为保障财政资金安全，系统目前暂不支持微信、支付宝缴费。
3. 本系统目前支持五家银行缴费，分别为工商银行、农业银行、中国银行、建设银行、中信银行等。缴款人可选择的缴款银行可能根据缴款人所属区划而不同，请确认选中的银行是您需要的银行，请确认开通了缴费银行的网银功能，中国银行和建设银行不支持信用卡缴费。
4. 本系统订单有效期为 30 分钟，即缴款人需在 30 分钟时间内选择银行并提交至银行网银进行缴费。如 30 分钟后仍未操作，则订单自动失效。缴款人需要通过报名网站重新提交新的订单。
5. 选择银行后，点击**【确认付款】**无反应，则参考第一条浏览器设置。如果因为网络原因无法到达银行支付页面，只需关闭报错页面，重新点击**【确认付款】**按钮即可。

6. 如果提示“此网站的安全证书有问题”，点击“继续浏览此网站”继续操作即可。

7. 在各银行网银操作页面遇到的相关问题，请联系相关银行客服人员咨询解答。

8. 如缴费完成后，确认银行卡已经扣款，但通过网上缴费平台或报名网站并未查询到缴费成功信息，则无需重复缴费，次日对账后可再次确认是否已经缴费成功。

9. 如已经确认重复缴费，本系统将通过与银行对账的方式自动处理已重复缴费款项，银行方承诺在 30 个工作日内退款。

10. 缴费期间，每天 23:00 至次日凌晨 1:00 为系统维护时间，不支持缴费外；也就是说：4 月 10 日网上缴费截止时间是晚上 23:00。

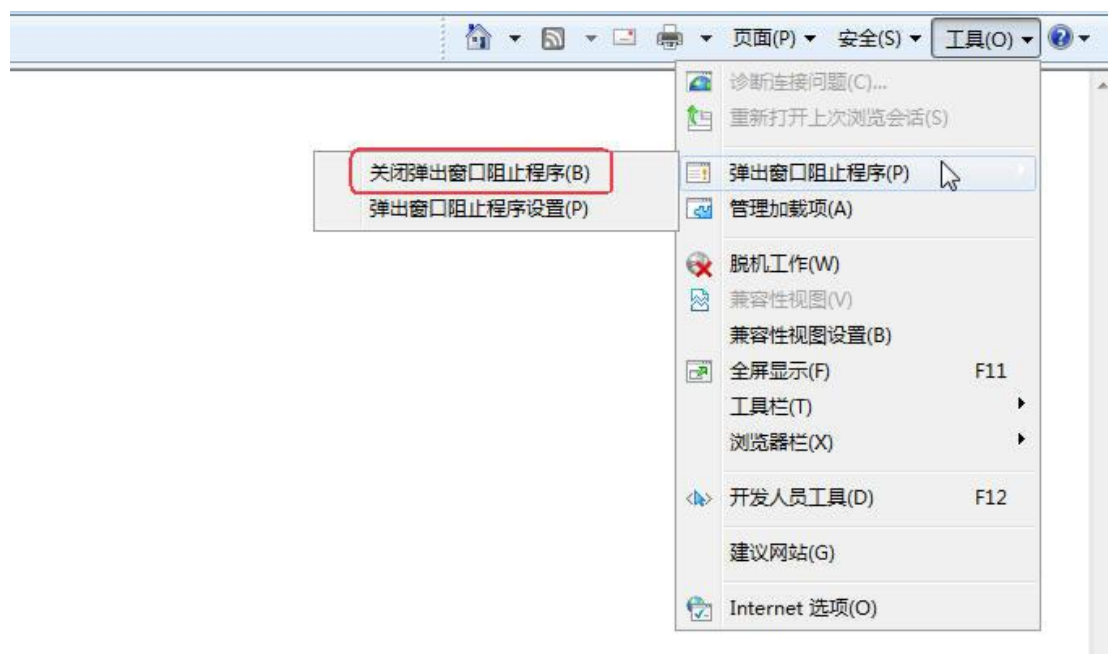
## 附件 2

# 网上缴费 IE 浏览器设置操作手册

为了保证用户完成正常的网上缴费，请在缴费前完成 IE 浏览器的如下设置：

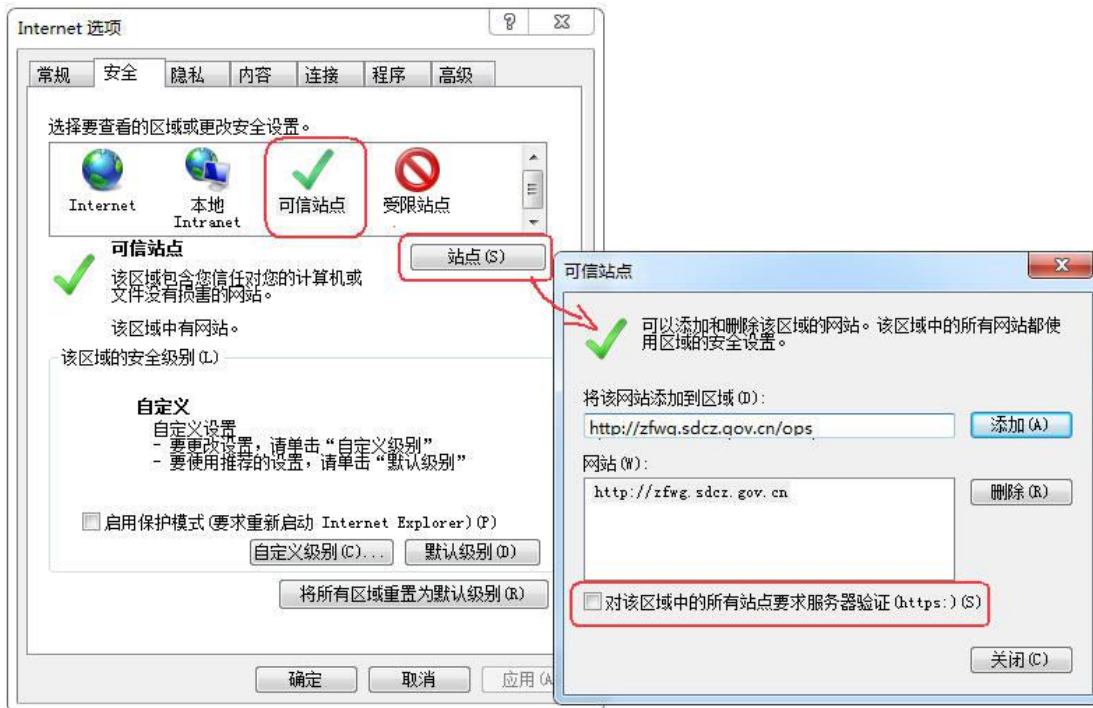
### 一、 关闭“启用弹出窗口阻止程序”

在菜单中选择“工具->弹出窗口阻止程序”，如果二级菜单显示“关闭弹出窗口阻止程序”，则点击此菜单。如下图：



### 二、 加入“可信站点”

在菜单中选择“工具->Internet 选项”，弹出“Internet 选项”窗口，选择“安全”TAB 页，点击“可信站点”，再点击“站点”按钮，弹出可信站点设置窗口，如下图：

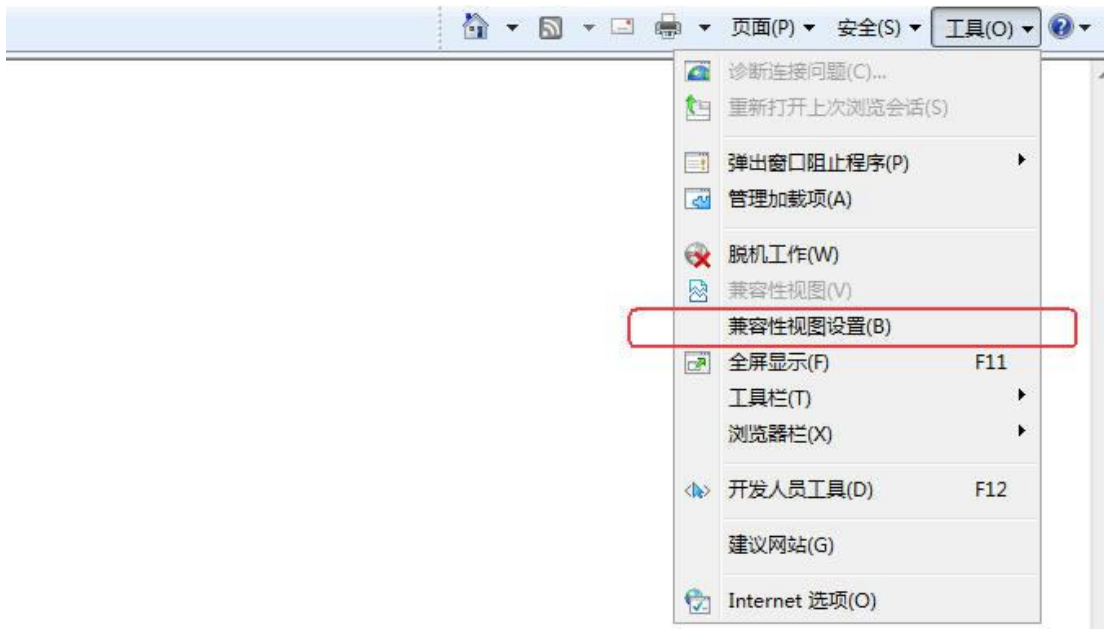


操作步骤:

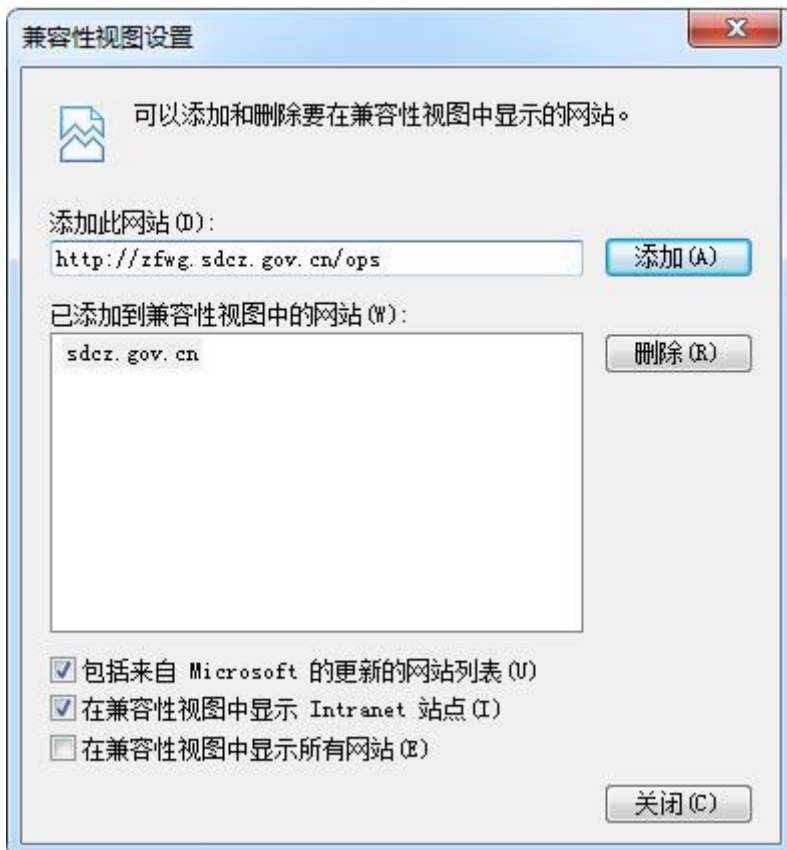
1. 去掉“对该区域中的所有站点要求服务器验证(https:)”选项的对号;
2. 在“将该网站添加到区域”栏输入“http://zfwg.sdcz.gov.cn/ops”，点“添加”按钮。

### 三、 加入“兼容性视图设置”

在菜单中选择“工具->兼容性视图设置”，如下图:



弹出兼容性视图设置窗口，如下图:



在“添加此网站”栏输入“http://zfwg.sdcz.gov.cn/ops”，点“添加”按钮。

#### 四、 去掉“启用保护模式”选项【此项设置不影响正常缴费】

操作步骤：

1. 在菜单中选择“工具-> Internet 选项”，弹出“Internet 选项”窗口；
2. 选择“安全”TAB 页，点击“Internet”，去掉“启用保护模式”选项的对号，点“应用”按钮，如下图：



3. 选择“安全”TAB 页, 点击“可信站点”, 去掉“启用保护模式”选项的对号, 点“应用”按钮, 如下图:

